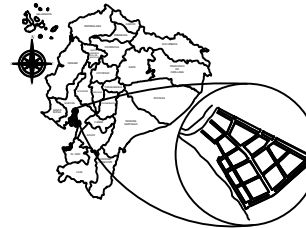


UBICACIÓN



PROYECTO:
CONSTRUCCIÓN DEL MALECÓN EN LA
PARROQUIA URBANA SATELITE LA
AURORA

ELABORADO POR:

ING. JAVIER PRIETO LAINA
SUBDIRECTOR DE CONSTRUCCION Y
MANTENIMIENTO

REVISADO POR:

ARQ. FERNANDO SAN LUCAS MACÍAS
DIRECTOR GENERAL DE DESARROLLO
Y ORDENAMIENTO TERRITORIAL

APROBADO POR:

ING. ÁNGEL TAPE VELIZ
DIRECTOR GENERAL DE OBRAS
PÚBLICAS

CONTIENE:

EDIFICACIONES: CUARTO DE BOMBA
GEOMETRÍA, ARMADURA, DETALLES
CANTIDADES

ESCALA:

indicada

CÓDIGO:

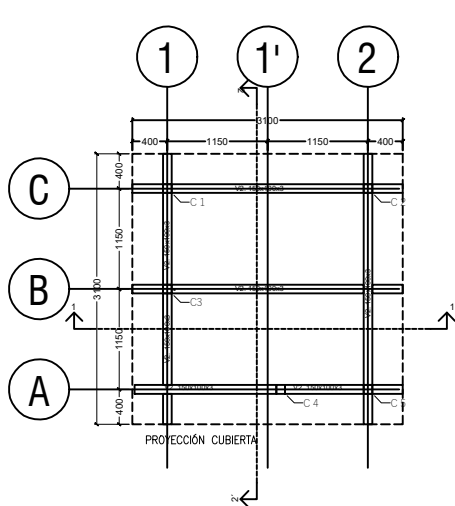
E-F1-ED

FECHA:

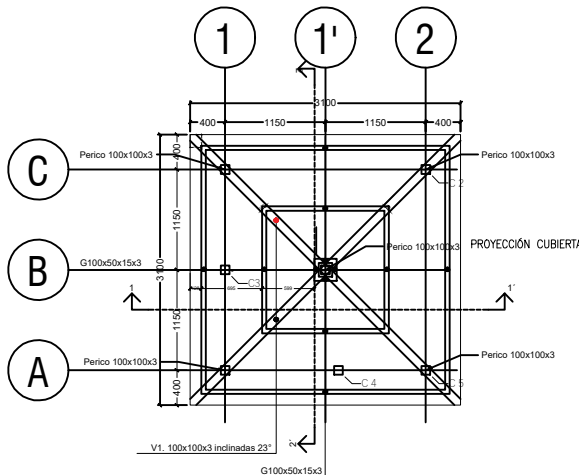
MAYO 2025

LÁMINA:

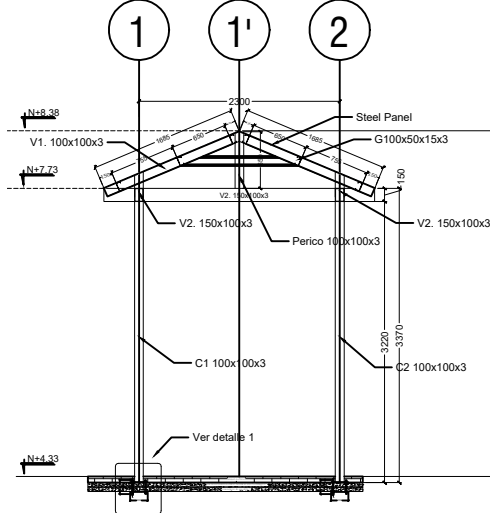
3 1-1



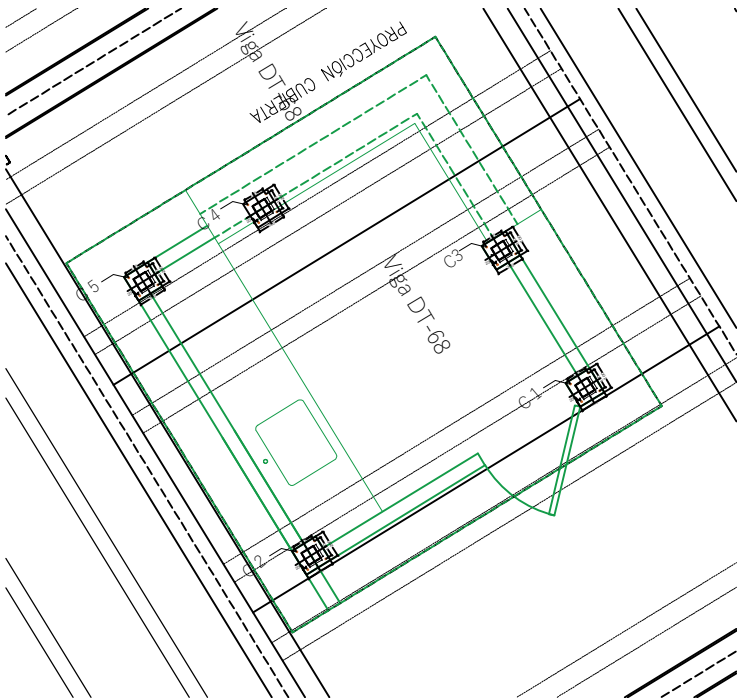
PLANTA VIGAS DE ENTRAMADO PARA CUARTO DE BOMBA
ESCALA 1--40



PLANTA VIGAS DE CUBIERTA CUARTO DE BOMBA
ESCALA 1--40

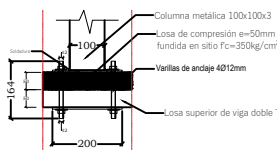


CORTE 1-1' PARA CUARTO DE BOMBA
ESCALA 1--40

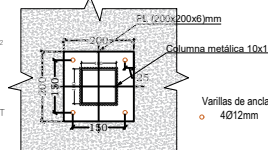


PLANTA TIPO, CIMENTACIÓN DE CUARTO DE BOMBA
ESCALA 1--25

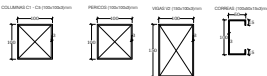
SECCIÓN DETALLE 1: PLACA DE ANCLAJE
Esc. 1:10



VISTA EN PLANTA DETALLE 1: PLACA DE ANCLAJE
Esc. 1:10



DETALLE DE PERFILES METÁLICOS



CUARTO DE BOMBA

Vigas de ENTRAMADO									
Perfil	altura (mm)	base (mm)	espesor (mm)	Cant	Longitud (m)	AREA (m²)	Volumen (m³)	Peso (Kg)	TOTAL (Kg)
V2	150	100	3	3	3.1	0.001464	0.0045	35.6264	106.88
V2	150	100	3	2	3.1	0.001464	0.0045	35.6264	71.25
Total de Vigas de ENTRAMADO									178.13

COLUMNAS									
Perfil	altura (mm)	base (mm)	espesor (mm)	Cant	Longitud (m)	AREA (m²)	Volumen (m³)	Peso (Kg)	TOTAL (Kg)
C1-C5	100	100	3	5	3.5	0.001164	0.0041	31.9809	159.9045
Total de COLUMNAS									159.9045

Vigas de CUBIERTA									
Perfil	Dimensiones			Cant	Longitud (m)	AREA (m²)	Volumen (m³)	Peso (Kg)	TOTAL (Kg)
V1	100	100	3	4	1.7	0.001164	0.0020	15.5336	62.13
Correas	100*50*15*3mm			4	2.85	0.000643	0.00183	14.3855	57.542
Correas	100*50*15*3mm			4	1.45	0.000643	0.00093	7.3189	29.276
Pericos	100	100	3	1	0.65	0.001164	0.00076	5.9393	5.939
Pericos	100	100	3	4	0.17	0.001164	0.00020	1.5534	6.213
Total de Perfil									161.10

Placa									
Placa	a (mm)	b (mm)	espesor (mm)	Cant	Longitud (m)	AREA (m²)	Volumen (m³)	Peso (Kg)	TOTAL (Kg)
Placa	200	200	6	5			0.00024	1.8840	9.420
Pernos anclaje fy = 4200 kg/cm2			12	20	0.164	0.000113	0.00002	0.1456	2.912
Total de Placa									12.332
Total de CUARTO DE BOMBA									511.47

MATERIALES

ACERO PARA VIGAS : ASTM A-36, fy=2500kg/cm² (36ksi)
ACERO PARA COLUMNAS : ASTM A-36, fy=2500kg/cm² (36ksi)
ACERO PARA PERNOS : ASTM A-325, fy=8436.83kg/cm² (120ksi)

NOTAS GENERALES

- 1.- LOS PLANOS ESTRUCTURALES TENDRAN CONCORDANCIA CON LOS PLANOS ARQUITECTONICOS Y SANITARIOS
- 2.- TODAS LAS MEDIDAS ESTAN EN MILIMETROS (mm), LAS COTAS EN METROS (m).
- 3.- LAS MEDIDAS PREVALENCEN SOBRE LA ESCALA DEL DISEÑO
- 4.- LAS LONGITUDES, MEDIDAS Y COTAS DEBERAN SER VERIFICADAS POR EL CONSTRUCTOR